

Datei Liste Extras

Einzellauf

Messroutinen Filter

L.Nr.

Bild

1



2



3



HEXAGON

PC-DMIS Operator Interface

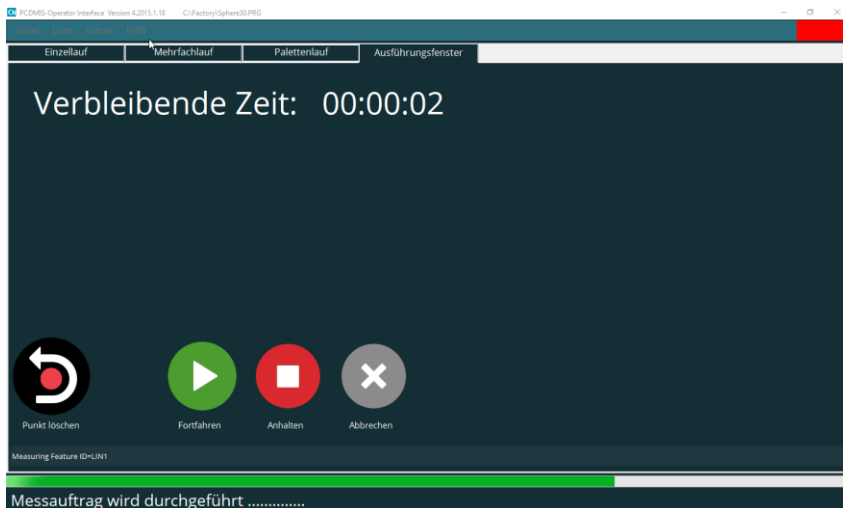
Produktpräsentation

2023-01-16 Customer Solutions Wetzlar

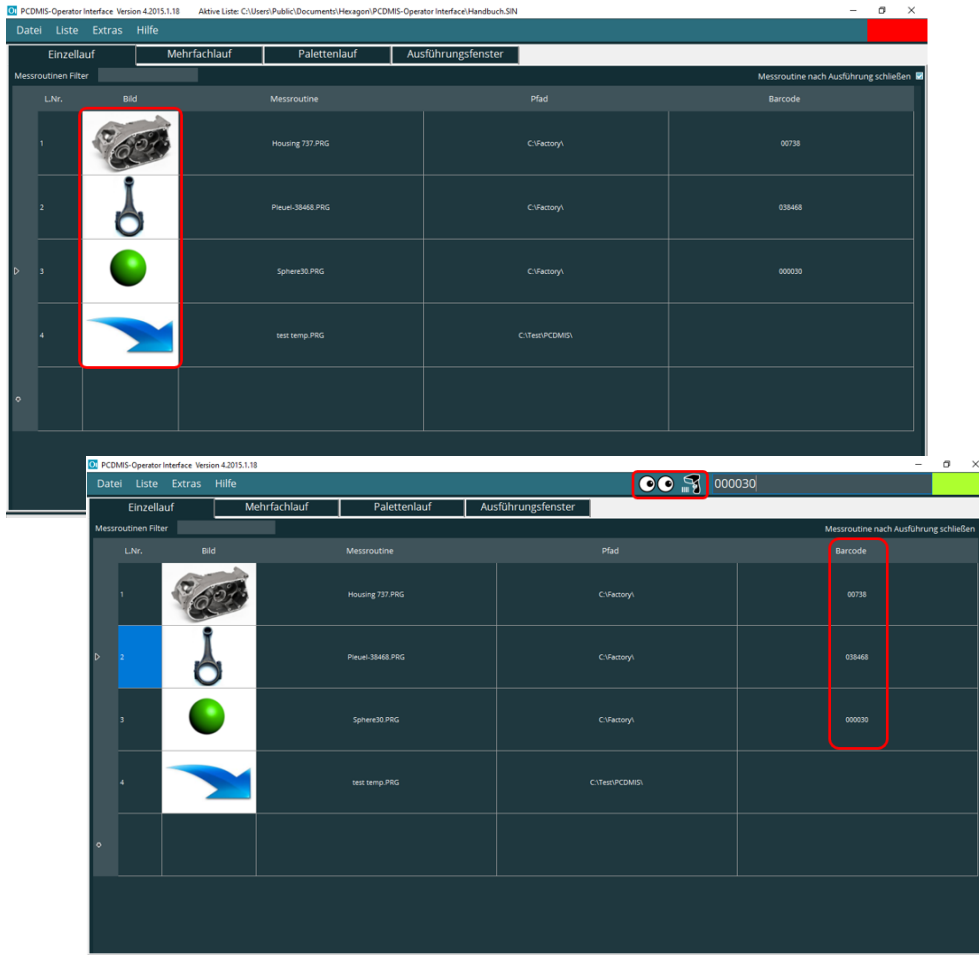
Einführung



- Leistungsfähiges Werkzeug für komfortables Starten von PC-DMIS Programmen
- Programmstart mittels Mausklick oder Barcodeleser
- Ausführen von Programmen im Einzellauf, Mehrfachlauf oder Palettenlauf
- Graphische Benutzeroberfläche für intuitive Bedienung
- Programme können angehalten, abgebrochen oder fortgesetzt werden
- ein Fortschrittsbalken zeigt den Stand der Abarbeitung an



Einzellauf







- Erstellen von Programmlisten, welche abgespeichert und zu einem späteren Zeitpunkt wieder aufgerufen werden können
- Ändern / Ergänzen der Listen jederzeit möglich
- Einfache Zuordnung und Programmwahl durch Bilder
- Einfaches Starten des Messprogrammes mittels Mausklick oder Barcode → maximale Sicherheit

Mehrfachlauf

L.Nr.	Messroutine Name	Messroutine Pfad	Kommentar
1	Housing 787.PRG	C:\Factory\	
2	Pfeiler 3848.PRG	C:\Factory\	
3	Flansch 787.PRG	C:\Factory\	
4	Flansch 787.PRG	C:\Factory\	
5	Housing 787.PRG	C:\Factory\	

- mehrere Programme mit einem Mausklick starten
- überspringen von Programmen (Zeilen) und farbige Darstellung
- Erstellen von Programmlisten, die zu einem späteren Zeitpunkt aufgerufen werden können
- Ändern / Ergänzen dieser Listen ist jederzeit möglich
- Starren der Programmliste mittels Mausklick oder Barcode → maximale Sicherheit

L.Nr.	Bild	Liste	Pfad	Barcode
1		Mehrfachlauf 1.QMA	C:\Users\Public\Documents\Hexagon\PCDMIS-Operator Interface\	123
2		Mehrfachlauf 2.QMA	C:\Users\Public\Documents\Hexagon\PCDMIS-Operator Interface\	456
3		Mehrfachlauf 3.QMA	C:\Users\Public\Documents\Hexagon\PCDMIS-Operator Interface\	789
4		Mehrfachlauf 4.QMA	C:\Users\Public\Documents\Hexagon\PCDMIS-Operator Interface\	

Warten auf Messauftrag

Palettenlauf

The screenshot displays the PC-DMIS Operator Interface (OI) for pallet run configuration and execution. It is divided into several sections:

- Top Panel:** Shows the 'Palettenlauf' (Pallet Run) configuration. It includes a grid of 10 measurement points (1.1 to 1.5 in two rows) with visual indicators for each point. Parameters for 'Anzahl' (Count) and 'Abstand' (Distance) are visible, along with 'Aktueller Lauf' (Current Run) and 'Anzahl der Teile' (Number of Parts).
- Middle Panel:** A table listing measurement routines. A red box highlights the 'Barcode' column.

Linr.	Bild	Messroutine	Pfad	Barcode
1		Messung 737.PRG	C:\factory\	123
2		Palet-3846.PRG	C:\factory\	125
3		Sphere30.PRG	C:\factory\	858
4		Fanuc.PRG	C:\factory\	

Bottom Panel: Shows the execution status of the pallet run. The grid of measurement points now displays smiley faces (green for success, yellow for warning, red for error). A status bar at the bottom indicates: 'Messauftrag wurde erfolgreich durchgeführt'. The interface also shows 'Startwerte' (Start Values) for X, Y, Z and 'Laufparameter' (Run Parameters) for 'Richtung der Spannplätze' (Direction of Clamping Points) and 'Richtung der Reihen' (Direction of Rows).

- Paletten können einfach definiert werden
- Graphische Darstellung der Palette
- Mittels Mausklick nicht belegte Spannplätze definieren und anzeigen
- Erstellen von Programmlisten für den Palettenlauf, die zu einem späteren Zeitpunkt aufgerufen werden können
- Staren der Programme mittels Mausklick oder Barcode → maximale Sicherheit
- Nach Programmlauf graphische Darstellung der gemessenen Spannplätze

Haben wir Ihr Interesse geweckt?

Laden Sie sich doch einfach die Software von unserem Server und beantragen Sie eine unverbindliche Demolizenz.

https://ftp.hexmet.de/PC-DMIS/PC-DMIS_Operator_Interface/